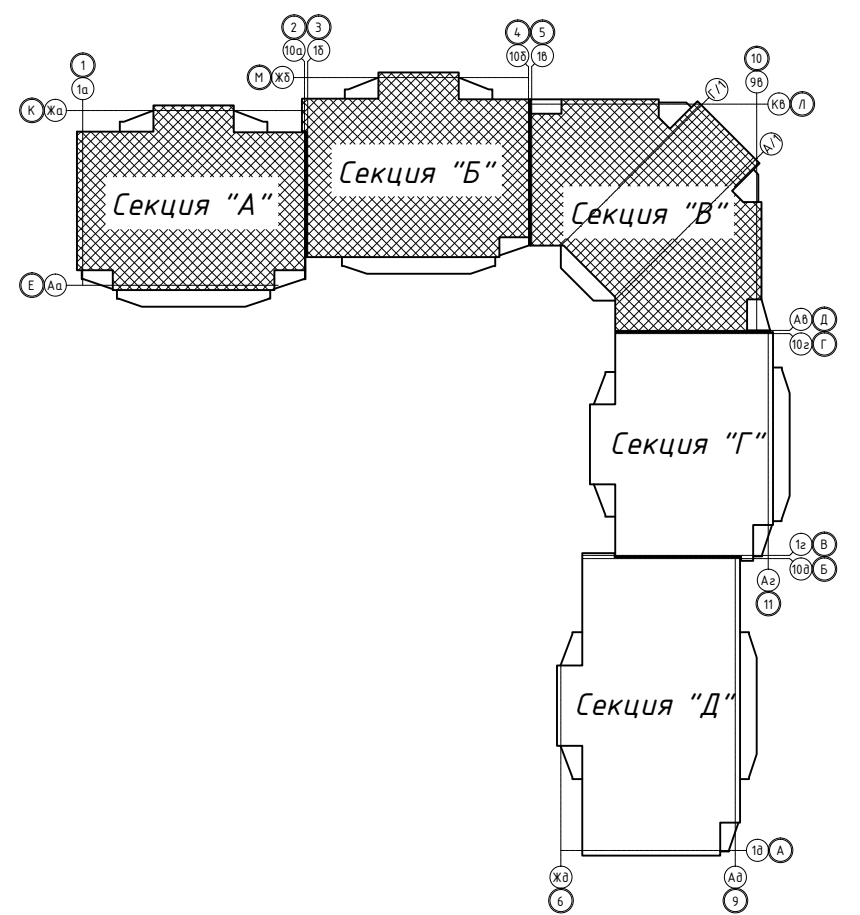
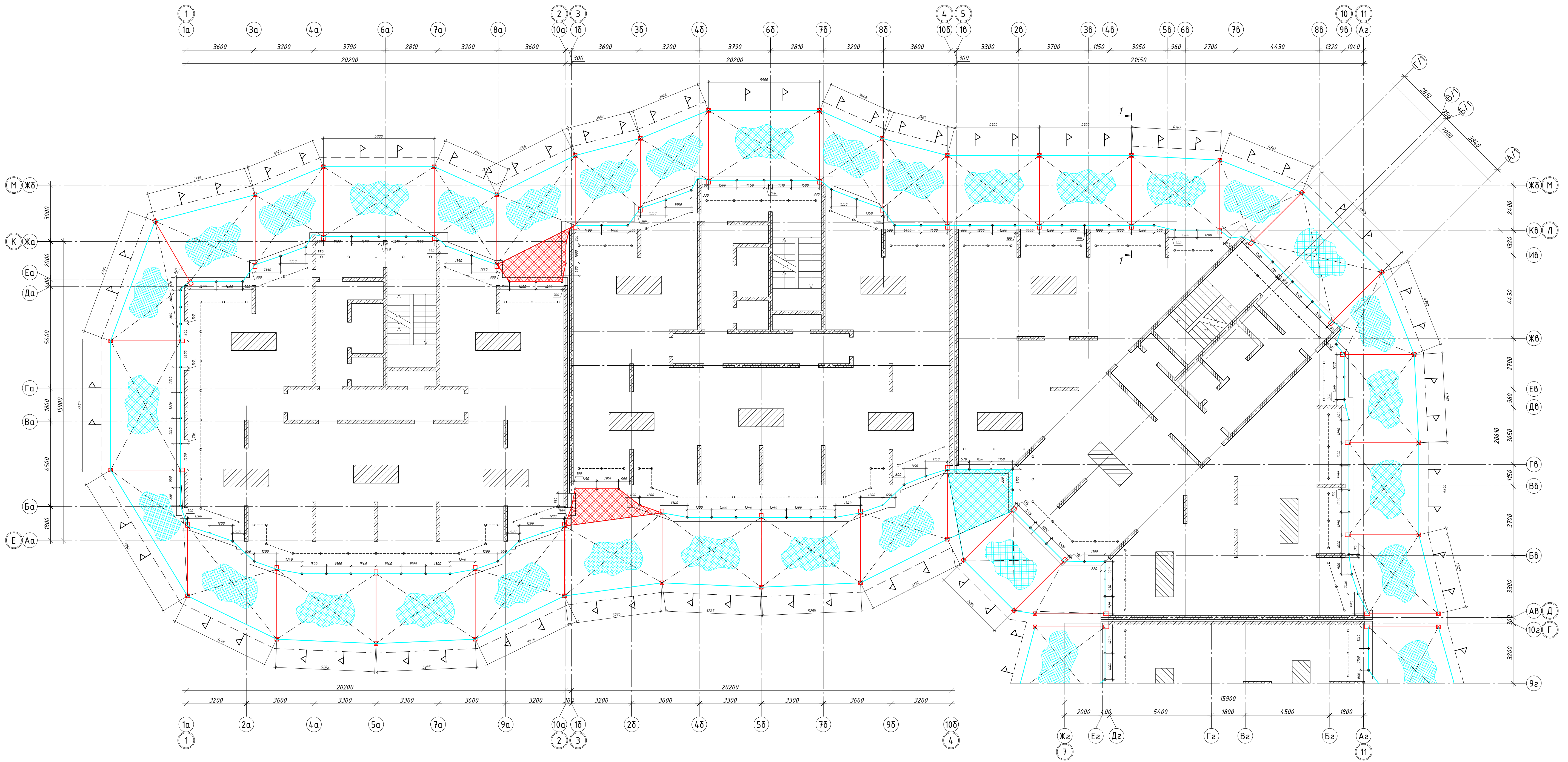


ПРИНЦИПИАЛЬНАЯ СХЕМА УСТРОЙСТВА ЗАЩИТНО-УЛАВЛИВАЮЩЕЙ СИСТЕМЫ ТИПА "Г"
с отм. +6.000 до отм. +45.000
М 1:110



- Кронштейн ЗУС, устанавливаемый на открытое перекрытие
- Фал-растяжка
- Страховочный канат
- Граница опасной зоны от здания
- Анкер-крюк
- Сетка защитная безузловая
- Место пересечения сеток внахлест
- Дополнительная сетка
- Место складирования элементов ЗУС

Примечание

1. Данный лист смотреть совместно с листами

Изм.	Лист	№ докум.	Подпись	Дата	Стадия	Лист	Листов
					Р		
ГИП Гл. конст. Рук. проэк.					5-секционный 17-этажный монолитный жилой дом со встроенно-приставленной частью		
Проверил Разраб.					Принципиальная схема устройства защитно-улавливающей системы типа "Г" Секции А-В ООО "Меркуд Групп"		